

**СПРАВОЧНАЯ ИНФОРМАЦИЯ  
кризисного отделения помощи женщинам**

**Режим работы отделения:**

Круглосуточно

**Режим работы специалистов:**

Понедельник с 09.00 до 18.00

Вторник – пятница с 09.00 до 17.00

Обед с 13.00 до 14.00

**Вам окажут помощь и поддержку:**

Заведующий отделением

***Китайкина Елена Вячеславовна,***

Корпус 2, кабинет 202

Специалист по социальной работе

***Маскевич Татьяна Васильевна,***

Корпус 2, кабинет 205

Психолог

***Жиляева Марина Ивановна,***

Корпус 1, кабинет 104

Администраторы:

***Кулабухова Ирина Ивановна***

***Сафронова Татьяна Васильевна***

***Фёдорова Альбина Анатольевна***

Корпус 2, кабинет 101



**Адрес: г. Ханты – Мансийск,  
ул. Светлая, д. 65  
тел.: 8 (3467) 930-776**

**Проезд на маршрутном такси:  
№ 22, № 26**

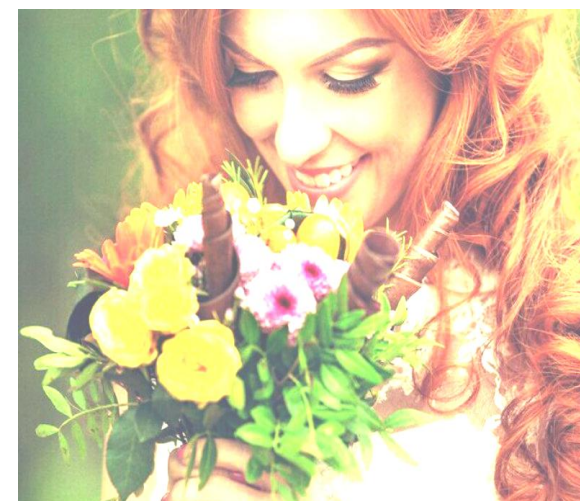
Email: [nadegdahm@mail.ru](mailto:nadegdahm@mail.ru)

Сайт: [www.vegahm.ru](http://www.vegahm.ru)



Бюджетное учреждение  
Ханты – Мансийского  
автономного округа – Югры  
«Ханты-Мансийский центр социальной  
помощи семье и детям»

***Кризисное отделение  
помощи женщинам***



Ханты – Мансийск  
2018



### **Цель кризисного отделения помощи женщинам**

- предоставление социальных услуг женщинам, оказавшимся в экстремальной жизненной ситуации, признанным нуждающимися в социальном обслуживании, оказание содействия в преодолении обстоятельств, послуживших ее возникновению. Создание благоприятных бытовых, санитарно-гигиенических и психологических условий временного проживания.

### **Получателями социальных услуг являются:**

- женщины старше 18 лет независимо от льготной и социальной категории, оказавшиеся в трудной жизненной ситуации, способные к самообслуживанию и активному передвижению, в их числе:

- женщины, пострадавшие от физического, психического, семейного насилия;

- женщины из семей с наличием внутрисемейного конфликта, в том числе с лицами от наркотической или алкогольной зависимости, лицами, имеющими пристрастие к азартным играм, лицами, страдающими психическими расстройствами;

- женщины, не имеющие работы и средств к существованию (кроме лиц категории БОМЖ);

- женщины, пострадавшие от чрезвычайных ситуаций;

- женщины, пострадавшие в результате военных и межэтнических конфликтов.

### **Перечень документов для оформления в кризисное отделение помощи женщинам Ханты-Мансийского Центра**

1. Индивидуальная программа получателя социальных услуг (при наличии);
2. Документ, удостоверяющий личность (паспорт, временное удостоверение личности; заграничный паспорт и свидетельство временного пребывания, удостоверяющие личность и гражданство иностранного гражданина);
3. Свидетельство о рождении ребёнка (детей);
4. Страховое свидетельство обязательного пенсионного страхования (СНИЛС), в том числе и на ребёнка (детей);
5. Справка органов местного самоуправления или жилищно-эксплуатационной компании о составе семьи, с указанием родственных отношений и даты рождения каждого члена семьи;
6. Медицинское заключение об отсутствии противопоказаний к социальному обслуживанию;
7. Согласие на обработку персональных данных

***При заселении*** в Отделение получатели услуг обеспечиваются спальным местом, постельными принадлежностями, предметами первой необходимости. Имеется оборудованная кухня для самостоятельного приготовления пищи, санитарные комнаты.

**Продолжительность социального обслуживания получателя услуг в Отделении составляет не более 60 суток.**

### **Перечень противопоказаний к предоставлению социальных услуг**

Противопоказаниями к принятию граждан на полустационарное социальное обслуживание являются:

- хронический алкоголизм;
- активные формы туберкулёза;
- психические заболевания в стадии обострения;
- венерические, инфекционные заболевания;
- злокачественные новообразования, кроме больных после радикального лечения при общем удовлетворительном состоянии, отсутствии метастазов;
- все заболевания, требующие стационарного лечения, постоянного круглосуточного ухода.

